



GOBIERNO DE LA
CIUDAD DE MÉXICO



La Ciudad de México está en **SEMÁFORO NARANJA CON ALERTA**



covid19

Ciudad de México, 20 de noviembre, 2020



01

Indicadores sobre la evolución de la pandemia por COVID-19 en la Ciudad de México



GOBIERNO DE LA
CIUDAD DE MÉXICO



covid19

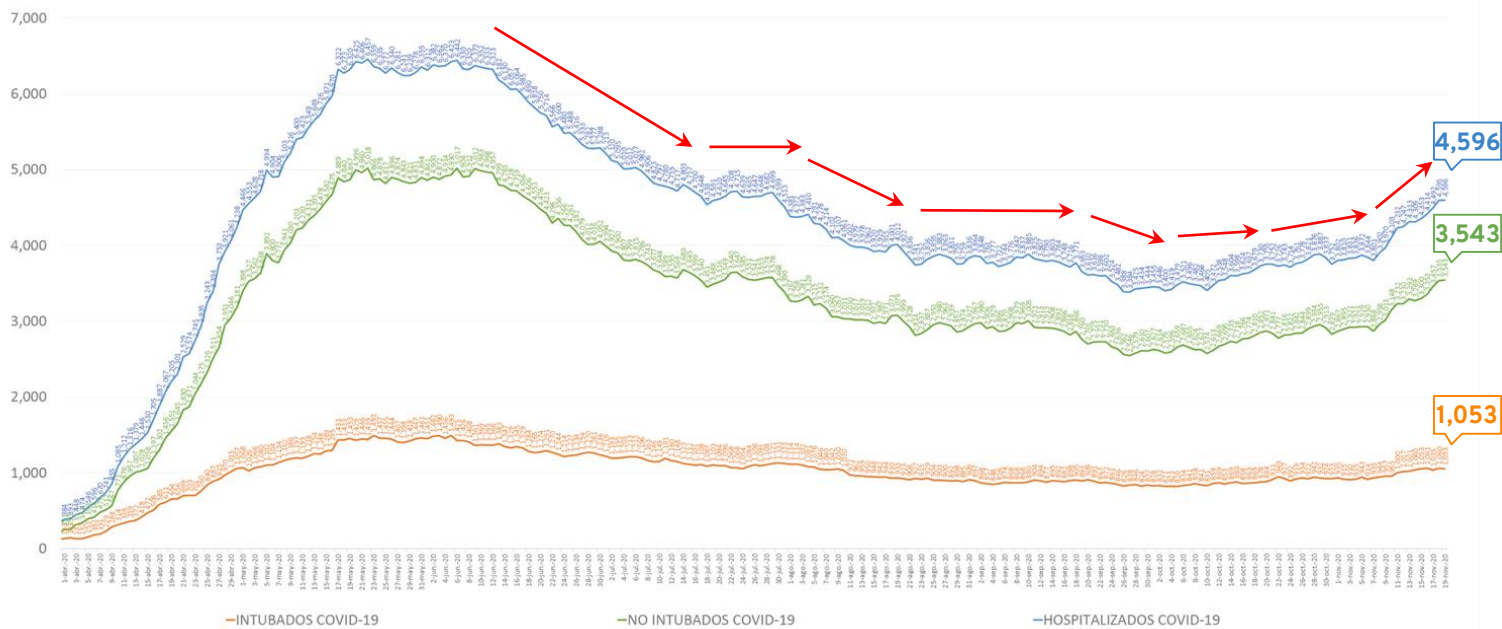


**ESTAMOS EN EL LÍMITE
DEL SEMÁFORO
NARANJA
NO QUEREMOS
RETROCEDER**

**PROTÉGETE Y
PROTEGE A
LOS DEMÁS**



Hospitalizaciones en los hospitales públicos y privados COVID-19 en la Zona Metropolitana del Valle de México



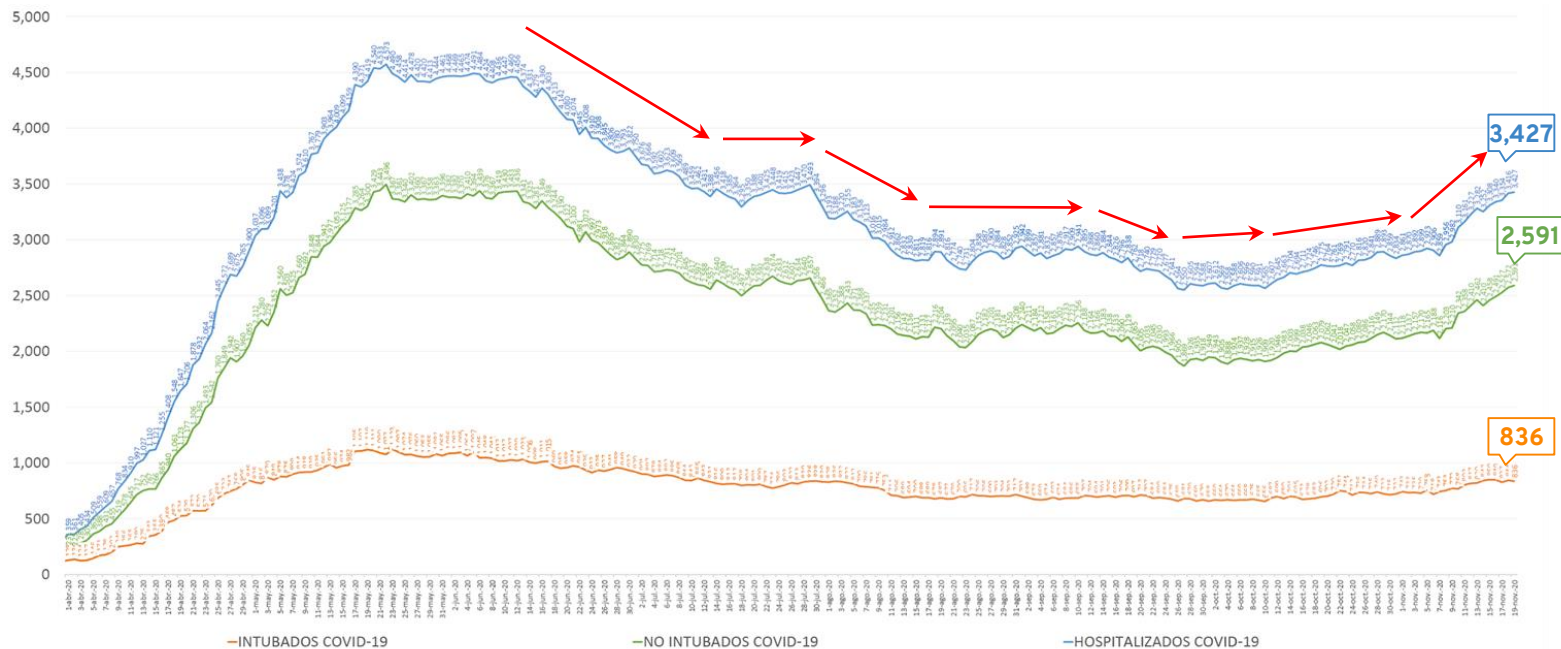
Del 12 de noviembre al 19 de noviembre pasamos de 4,247 camas ocupadas a 4,596; es decir un aumento de 349 camas en los últimos 7 días



La Ciudad de México está en semáforo naranja con alerta



Hospitalizaciones en los hospitales públicos y privados COVID-19 en la Ciudad de México

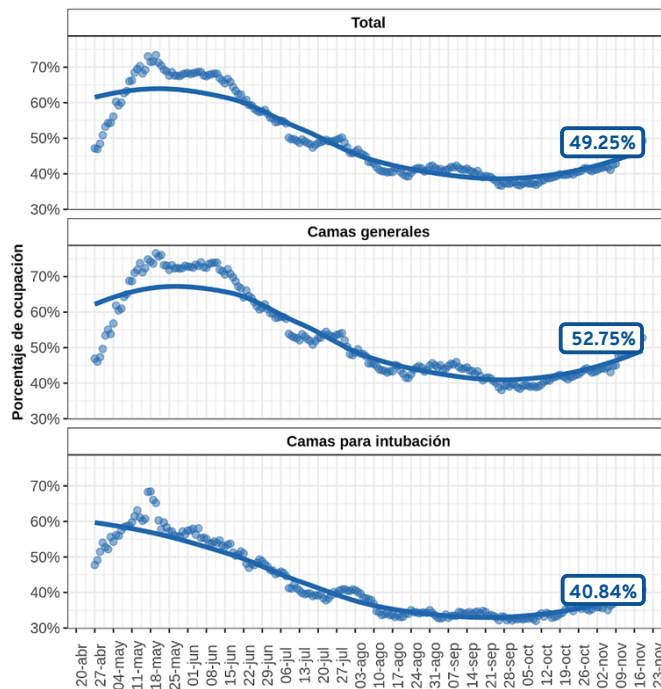
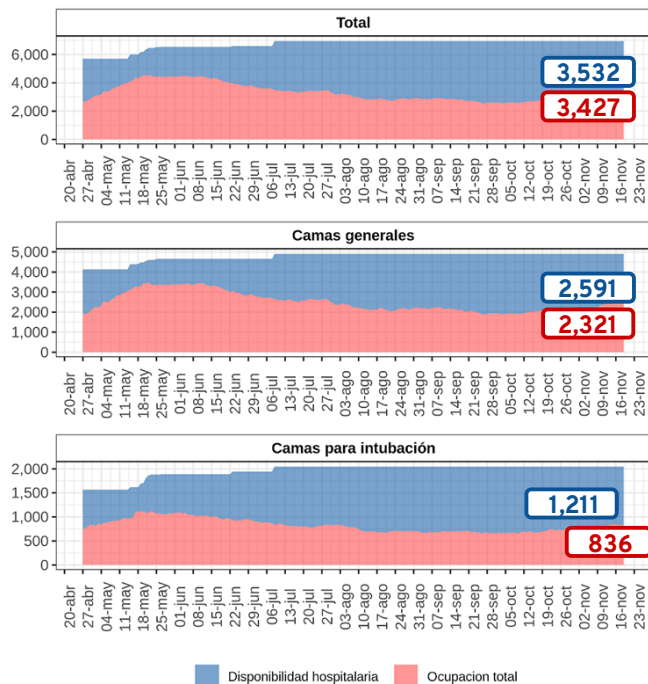


Del 12 de noviembre al 19 de noviembre pasamos de 3,227 camas ocupadas a 3,427. Es decir un aumento de 200 camas en los últimos 7 días



Evolución diaria de la ocupación hospitalaria

Dinámica hospitalaria

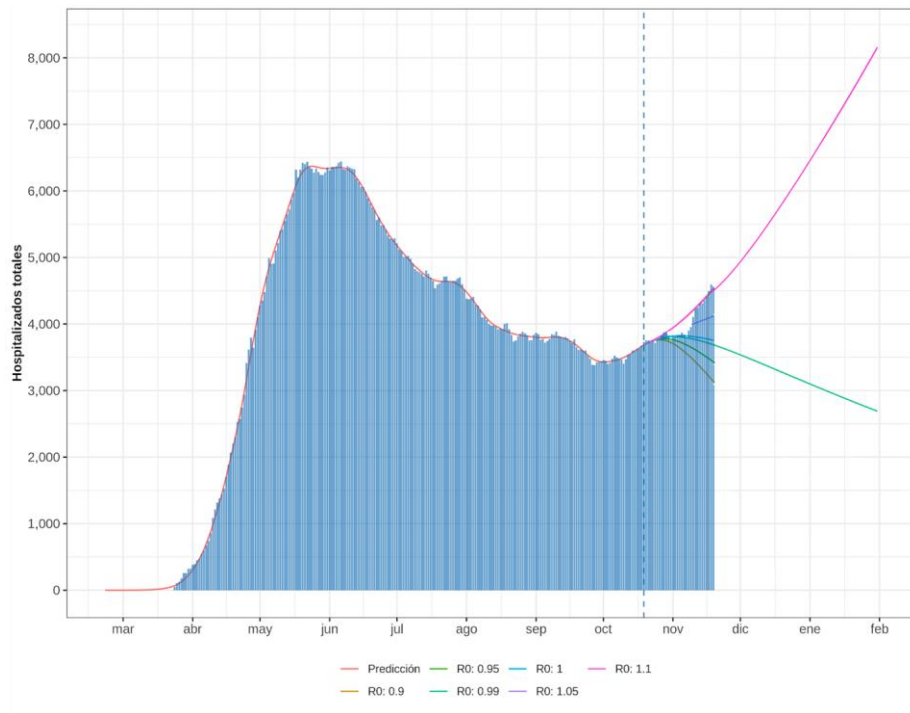


Del 12 de noviembre al 19 de noviembre pasamos de una ocupación hospitalaria del 45% a 49%



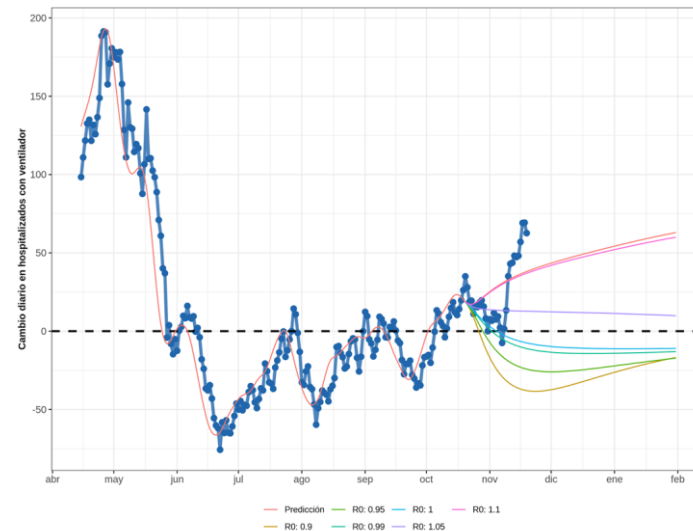
Modelo Epidemiológico para la Zona Metropolitana del Valle de México:

Hospitalizados totales y predicciones del modelo



Modelo Epidemiológico para la Zona Metropolitana del Valle de México:

Observados de cambio diario en hospitalizaciones totales y predicciones

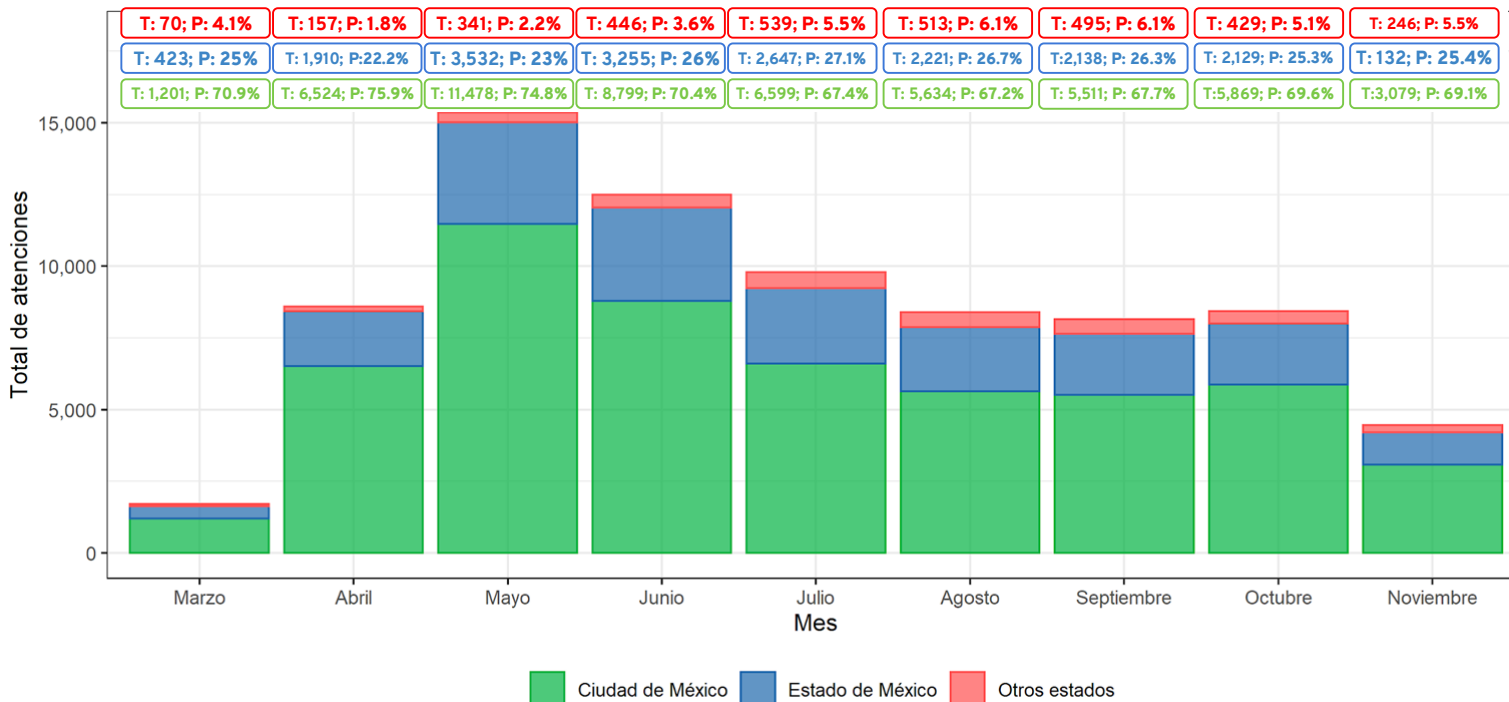




La Ciudad de México está en semáforo naranja con alerta

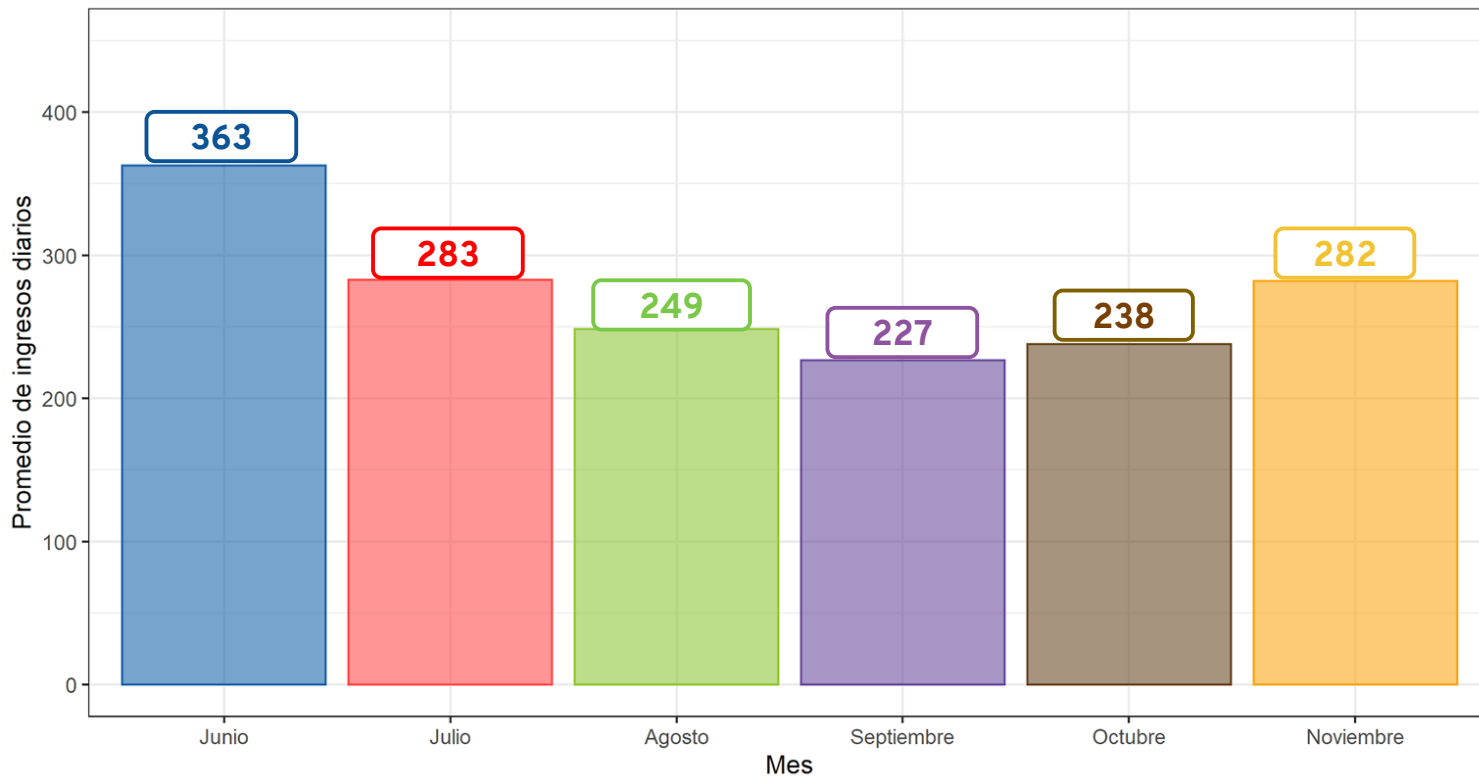


Total de hospitalizaciones según entidad de procedencia:





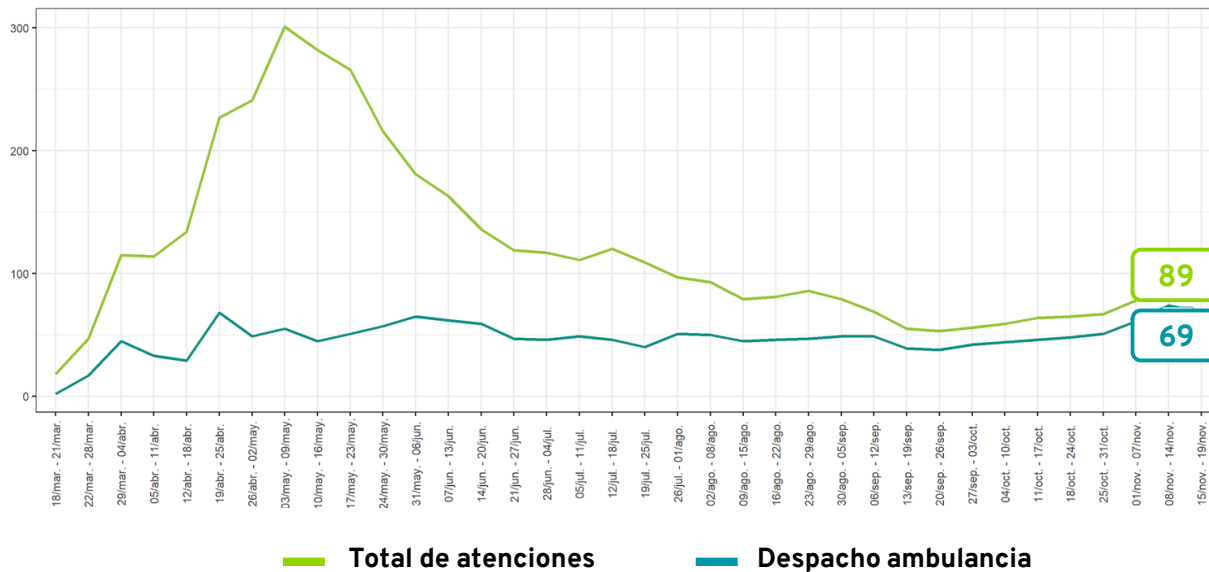
Promedio de ingresos diarios por mes:





Atenciones COVID-19 911:

Promedio diario (móvil 7 días)

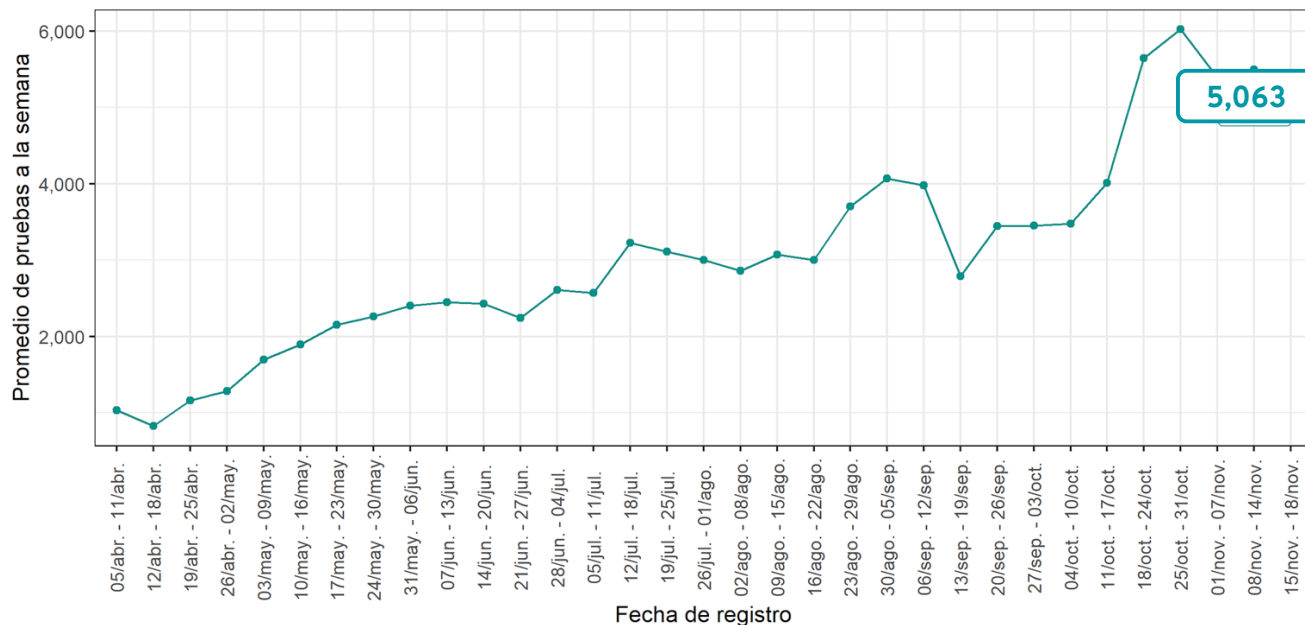


Del 12 de noviembre al 19 de noviembre pasamos de 93 atenciones a 89 atenciones promedio diarias (móvil 7 días)



Promedio diario de pruebas realizadas en la CDMX (por semana)

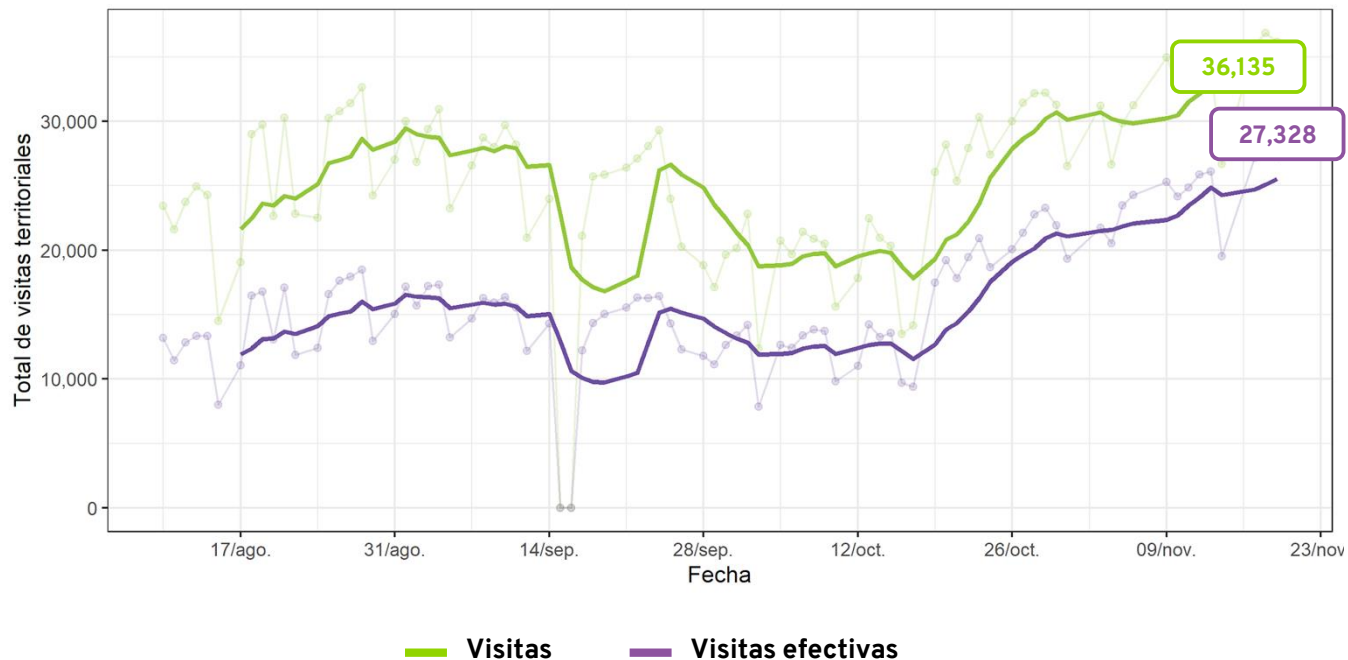
A partir del 5 de abril



SISVER

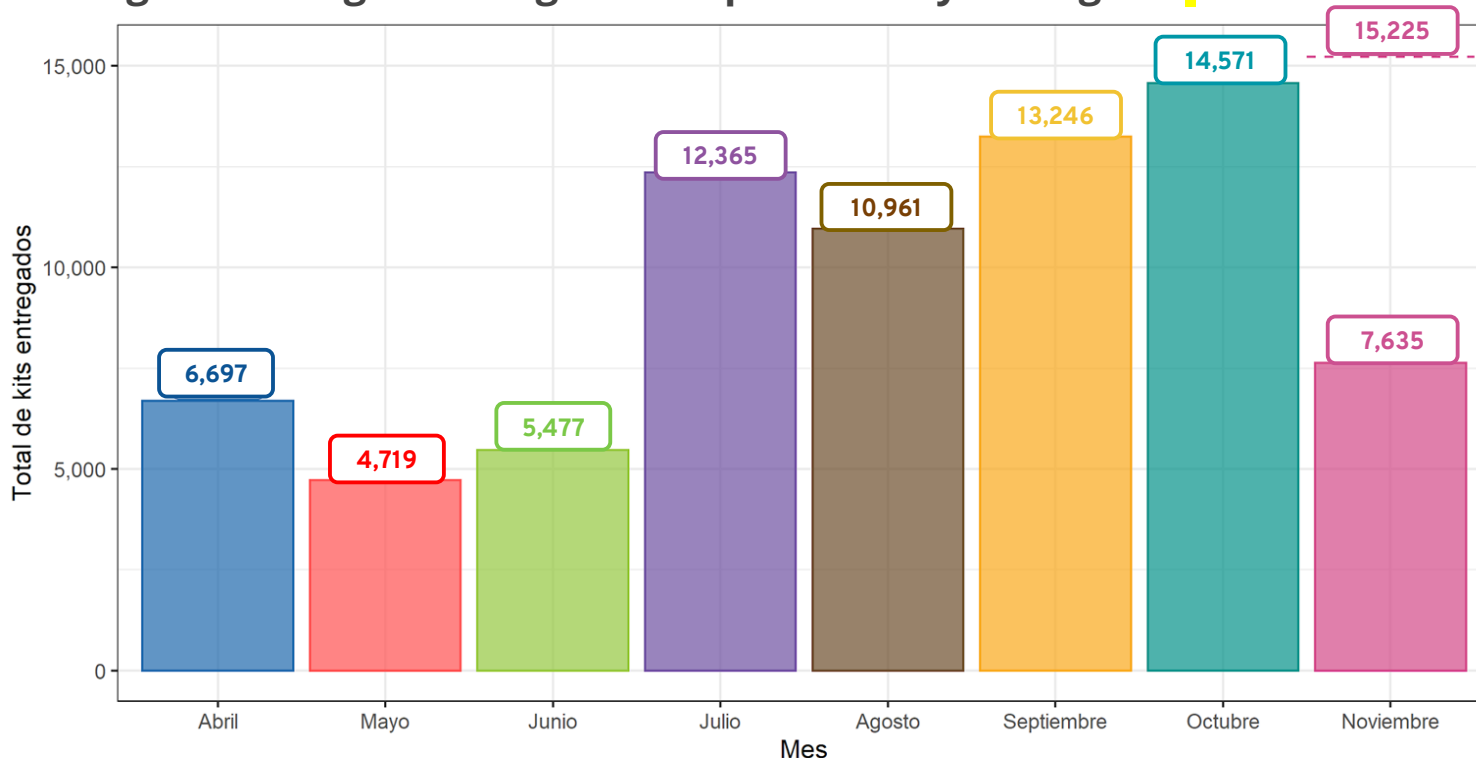


Visitas Casa por Casa informativas y para detectar sospechosos





Entregas del Programa Hogares Responsables y Protegidos



La línea representa el total aproximado en noviembre si la tendencia se mantiene como hasta ahora*

02

Siguientes acciones del gobierno de la Ciudad de México para reducir contagios y hospitalizaciones



covid19



La Ciudad de México está en semáforo naranja con alerta



Incremento de pruebas de Covid-19

Hoy inicia el programa de pruebas rápidas de antígeno para incrementar al doble la capacidad de pruebas de la Ciudad

Disponibles en:



■ 117 Centros de Salud



■ Kioscos de salud en las colonias de atención prioritaria y en las explanadas de las alcaldías



■ **26 Macro kioscos en zonas de tránsito y afluencia** como estaciones de metro o zonas céntricas en las alcaldías.

Visita test.covid19.cdmx.gob.mx o envía un **SMS gratuito** con la palabra **“prueba”** al **51515** para ubicar el **lugar de toma de muestra** más cercano a ti



La Ciudad de México está en semáforo naranja con alerta



Macro quioscos para pruebas de Covid-19





Más pruebas con menor tiempo para obtener resultados: pruebas rápidas de antígeno



Estas pruebas nos permiten identificar infección activa sin requerir su procesamiento en un laboratorio.

- 01 Se toma la muestra directamente en el Centro de Salud, kiosco o macro kiosco mediante hisopado nasofaríngeo
- 02 El personal procesa la prueba directamente en sitio y da un resultado entre 15 y 30 minutos posterior a la toma de muestra

A diferencia de las pruebas rápidas de anticuerpos, **estas pruebas sí funcionan como pruebas diagnósticas**



**El sistema QR de
identificación de
contagios en espacios
cerrados**

**permite alertar de
manera preventiva a
quienes están
en riesgo**



Datos de uso del código QR en establecimientos 18 y 19 de noviembre



Total de establecimientos que han obtenido código QR

70,811



Check-in en establecimientos:

269,328



Números telefónicos confirmados con Covid-19 que hicieron check-in:

30



Números telefónicos a los que se dará seguimiento

1,118

03

Nuevas reglas para actividades económicas y fortalecimiento de las medidas sanitarias en colaboración con el sector privado





En colaboración con el sector privado se reforzarán las medidas sanitarias en establecimientos



Uso obligatorio del cubrebocas



30%

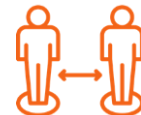
Aforo máximo permitido es de 30%



Filtro sanitario, **OBLIGATORIO** nadie podrá ingresar con más de 37.5° o si presenta síntomas



Uso obligatorio de cubrebocas y careta para personas que atienden clientes



Sana distancia de 1.5 mts



Limpieza de superficies constante y uso de gel antibacterial



Informar positivos y sospechosos a LOCATEL



Priorizar la ventilación natural en todo momento. Y con las medidas para el aire acondicionado 30% o 40% al exterior



Resguardo 15 días para casos positivos



A partir del lunes 23 de noviembre todos los giros no esenciales deberán cerrar a las 19:00 horas



Gimnasios y clubes deportivos



Boliches



Cines y teatros



Exposiciones



Librerías



Museos



Acuarios



Casinos



Centros comerciales



Tiendas departamentales



Negocios de barrio y con menos de 5 empleados



Estéticas, peluquerías y salones de belleza



Parques de diversiones



Reglas adicionales para restaurantes



1. El servicio en mesa está permitido hasta las 22:00



3. Uso de mesas al aire libre.
Programa Ciudad al Aire Libre



2. Después de las 19:00 hrs no se permite la venta de alcohol



4. Aforo máximo permitido es de 30% al interior y 40% en exteriores



Haremos una revisión constante de la situación de contagios y hospitalizaciones en conjunto con el sector empresarial

Para que en caso de ser necesario tomemos mayores medidas restrictivas



Restricción de venta de bebidas alcohólicas en 8 alcaldías durante el fin de semana

Del viernes 20 de noviembre al domingo 22 de noviembre

En restaurantes, la venta de bebidas alcohólicas **solo se permite junto con alimentos** (no botana)

No se permitirá la venta individual en otros establecimientos.

- Gustavo A. Madero
- Iztacalco
- Iztapalapa
- La Magdalena Contreras
- Miguel Hidalgo
- Tláhuac
- Tlalpan
- Xochimilco





Continúan sin autorización



Conciertos y eventos masivos



Eventos deportivos con público



**Bares, antros y cantinas
incluyendo la suspensión del
programa REABRE**



**Eventos sociales, convenciones y
congresos**



Billares



**Baños públicos (regaderas, vapor,
sauna y baño turco y spa)**



La Ciudad de México está en semáforo naranja con alerta



Continúan sin autorización



**Oficinas y
corporativos**



**Escuelas y
academias**



**Guarderías y estancias
infantiles**



La Ciudad de México está en semáforo naranja con alerta



Evitar celebraciones, fiestas o reuniones. Más de 10 personas es un **riesgo para ti y tu familia**





La Ciudad de México está en semáforo naranja con alerta



Campaña intensiva en medios de comunicación sobre el uso intensivo del cubrebocas

